

Effektiviserat arbetssätt kring patienter med hematologisk sjukdom i ASIH Stockholm Södra (avancerad sjukvård i hemmet)

Lotta Krantz, Lisa Johansson,
ASIH Stockholm Södra

Sammanfattning

Patienter med hematologisk sjukdom och pågående behandling är ofta resurskrävande gällande provtagningar och transfusioner, och kan kräva snabb insättning av antibiotikabehandling. För att säkerställa patientsäkerheten och resurstillgången så kartlades våra arbetsprocesser och vi kunde effektivisera arbetssättet kring denna patientgrupp.

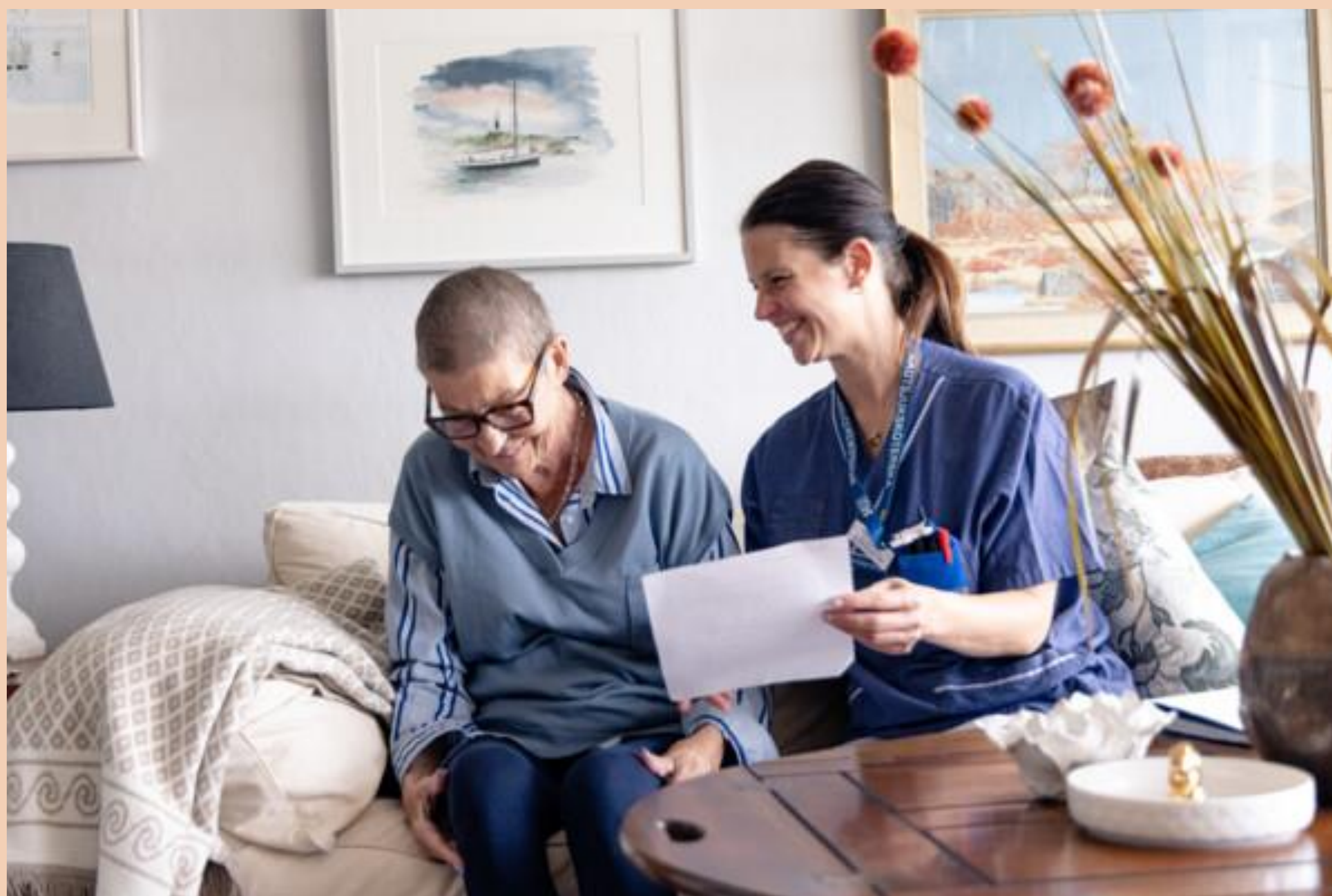


Foto: Yanan Li

Åtgärder

Akutmärkning av prover för snabbare provsvar inför eventuell transfusion samt direktinlämning av BAS-test till transfusionsmedicin.

Ett färdigt "kit" bestående av provtagningsmaterial, remisser, antibiotika och infusion i patientens hem. Kitet lämnas till patienten vid inskrivning.

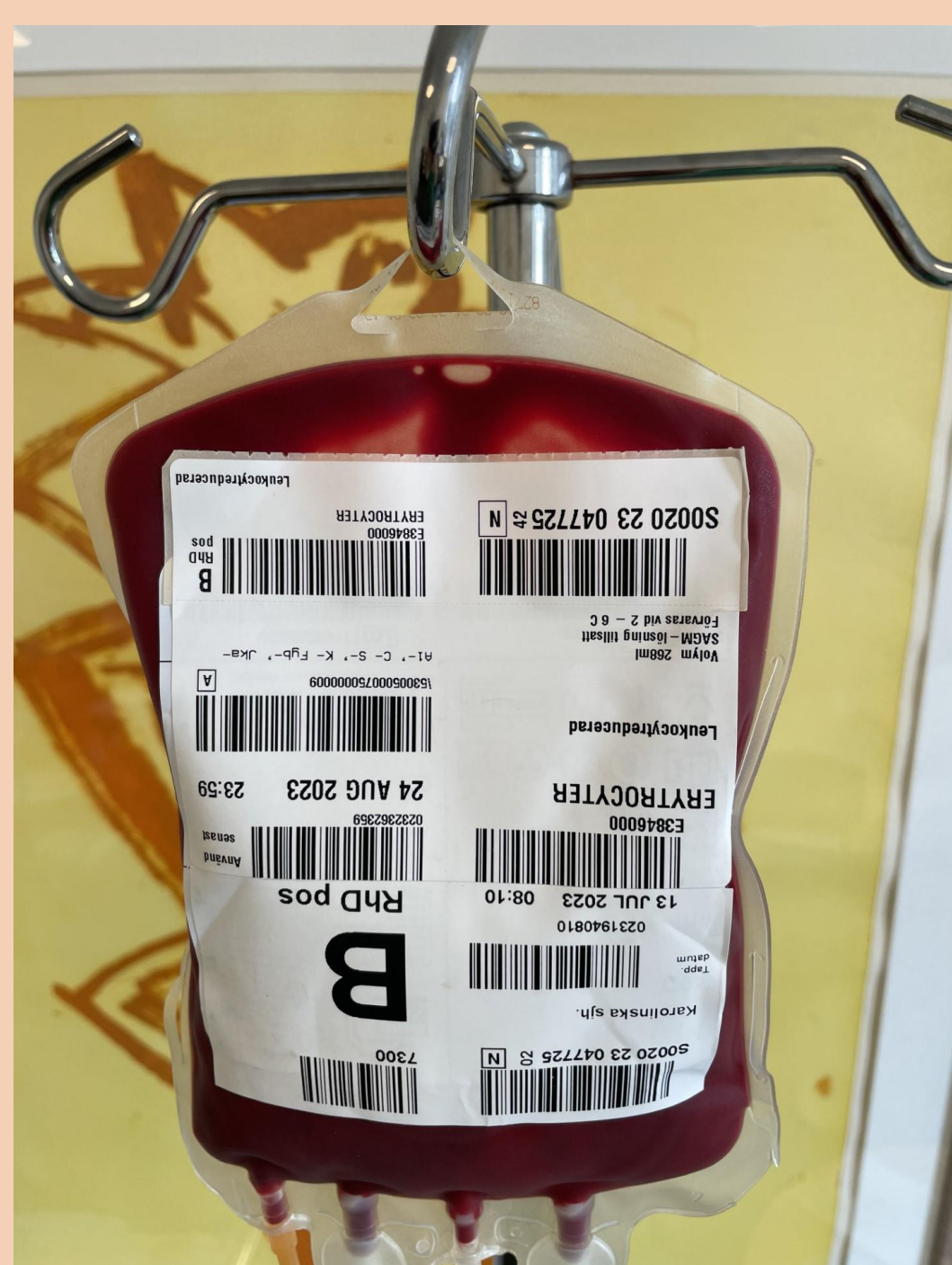


Foto: privat



Foto: Yanan Li

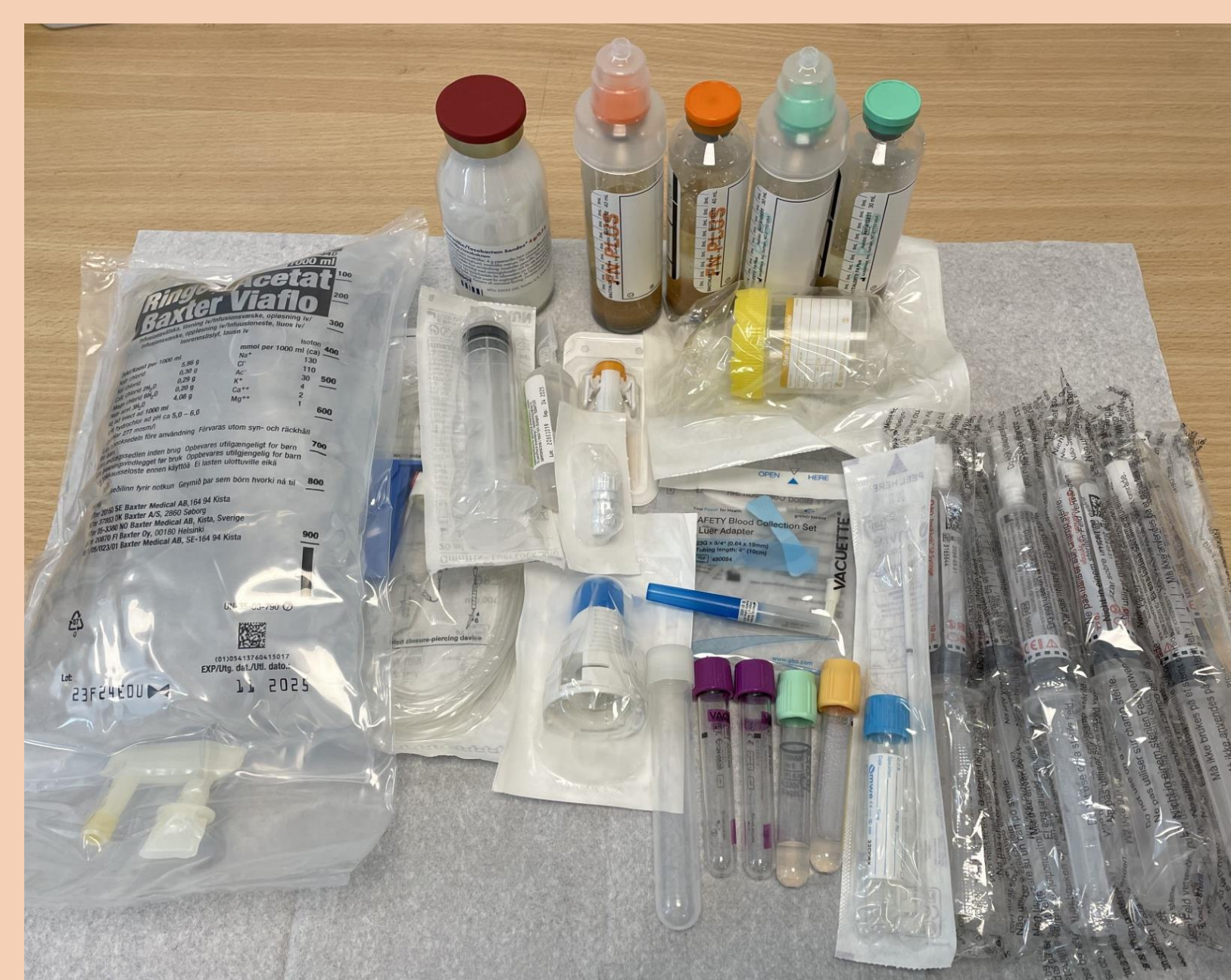


Foto: privat

Vinster

Patienten

- Kortare tid till åtgärd och behandling
- Trygghet
- Möjlighet att kvarstanna i hemmet

Personalen

- Minskad stress
- Bättre planeringsunderlag

Vill du veta mer? Kontakta gärna oss.

Lotta Krantz, specialistsjuksköterska Palliativ vård, enhetschef
E-mail: lotta.krantz@regionstockholm.se